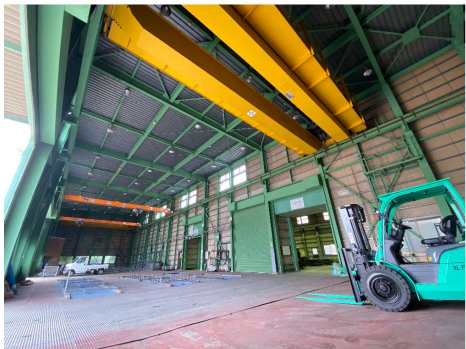
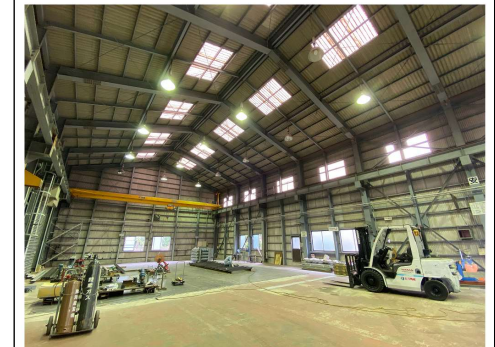
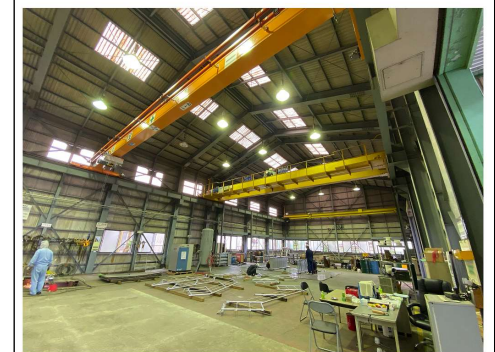
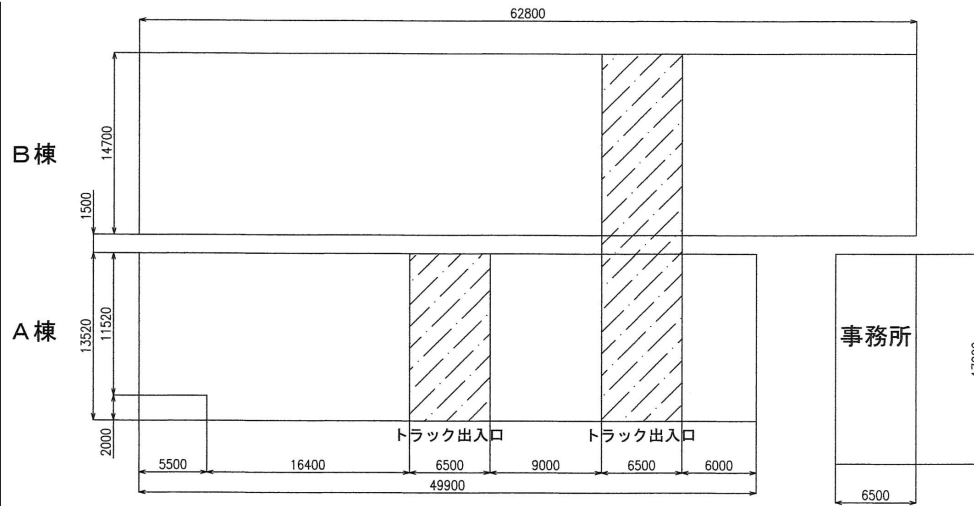


岩崎工場配置図



A棟クレーン

- 10 TON クレーン 1台
- 4.8TON クレーン 1台
- 2.8TON クレーン 2台



B棟クレーン

- 10 TON クレーン 1台
- 2.8TON クレーン 1台
- 2.0TON クレーン 2台
- 0.5TON クレーン 2台